

[공개]

국가기술택격 실기시험문제

자격종목	도배기능사	과제명	침실정배
------	-------	-----	------

※ 실제 출제되는 시험문제 내용은 공개한 문제에서 일부 변형될 수 있음

※ 시험시간 : 3시간 20분

1. 요구사항

※ 주어진 가설물에 지급된 재료를 사용하여 아래 조건에 따라 도면과 같이 도배작업을 하시오.

가. 공통사항

- 1) A벽과 B벽의 합판 이음 부분과 보의 모서리(C벽), 출입문 부근의 모서리에 각초배지를 재단하여 보수초배하시오. 이 때 보수초배는 속지(안지)끼리 10mm 겹침하여 연결하시오.
※ 천장 등 지정하지 않은 부분은 보수초배하지 않습니다.
- 2) B벽의 실크벽지와 C벽(보 제외)의 종이벽지(광폭) 이음 부분에는 운용지를 재단하여 폭 300mm를 표준으로 심(단지)바르기를 하시오.
(단, 벽지의 이음부분이 심(단지)의 중앙에 위치하도록 하고, 부직포 공간초배 부분은 부직포 위에 심(단지)바르기를 하시오.)
- 3) 심(단지)바르기의 각 장의 겹침은 50mm로 하시오.
- 4) 초배는 끝선에서 마감하시오.
- 5) 정배 작업은 천장과 벽체의 종이벽지를 모두 시공한 후 실크벽지를 시공하시오.
- 6) 종이벽지는 겹침 시공, 실크벽지는 맞댐 시공하며, 무늬벽지인 경우 벽지의 이음 부분의 무늬를 맞추어 작업하시오.
(단, 벽체에서 종이벽지 이음 부분의 겹침폭은 겹침을 위해 제작된 폭을 기준으로 하며, 천장에서 종이벽지 이음 부분의 겹침폭은 10mm로 하시오.)
- 7) 정배 시 지정된 장소(C벽의 보 하부) 외에는 길이방향으로 중간에 이음 및 겹침없이 작업하시오.
- 8) C벽에서 보 하부와 접하는 벽체 부분에 벽지의 겹침을 두어야 하며 겹침폭은 10mm로 하시오. 이 때 무늬를 맞춰서 작업하되 겹침폭을 고려하시오.
- 9) 벽체의 인코너 부분에는 벽지의 겹침을 두어야 하며 겹침폭은 10mm로 하시오.
- 10) 벽체의 무늬벽지 정배 시 벽체(C벽은 보) 상단의 벽지 무늬를 살려서 도배하시오.
- 11) 벽체(C벽은 보)와 연결되는 커튼박스 부분 정배 시 쪽(벽지조각)을 사용하지 않고 벽체(C벽은 보)와 한 장으로 작업하시오.
- 12) 정배 작업 시 천장의 반자돌림대, 바닥의 걸레받이 부분, 창틀과 문틀은 칼질마감하시오.
(단, 커튼박스 내부는 제외)
- 13) 풀 농도는 다음과 같이 구분하여 사용하시오.

용도	밀착초배	종이벽지, 힘받이 보수초배, 심(단지)바름	실크벽지	공간초배 부직포
구분	묽은 풀	보통 풀	된 풀	아주 된 풀

- 14) 도배 작업 후 반자돌림대, 걸레받이 및 창과 문틀에 묻은 풀은 깨끗이 제거하시오.

[공개]

자격종목	도 배 기 능 사	과제명	침실정배
------	-----------	-----	------

나. 공간초배(천장)

- 1) 공간초배 시 천장의 4방 모서리에서 100mm까지는 밀착초배로 하고(힘받이), 힘받이와 힘받이 연결 시 겹침폭은 10mm로 하시오.
- 2) 2등분한 각초배지(30매 이상)를 이용하여 공간초배 작업을 하시오.
- 3) 공간초배는 바깥쪽에서 붙이기 시작하여 가장 안쪽에서 최종 마무리하시오.
- 4) 공간초배 시 가장자리 풀칠의 폭은 10mm로 하고, 공간층에는 풀이 묻지 않도록 하시오.
- 5) 공간초배지의 겹침폭은 100mm 이상으로 하시오.
- 6) 전등 및 화재감지기 가장자리 풀칠의 폭은 100mm로 하시오.

다. 밀착초배(A벽)

- 1) 밀착초배지의 겹침폭은 10mm로 하시오.
- 2) 밀착초배는 안쪽에서 붙이기 시작하여 가장 바깥쪽에서 최종 마무리하시오.
- 3) 주름과 기포없이 시공하시오.
- 4) 커튼박스 내부 벽면은 밀착초배하지 않습니다.

라. 부직포 공간초배면(C벽)

- 1) 보 부분을 제외하고 벽면 부분만 부직포 공간초배를 하시오.
- 2) 부직포 초배지를 횡(수평)방향으로 바르되, 하단(온장)을 먼저 바른 후 상단(온장)을 바르시오.
- 3) 부직포 초배지는 마감 끝선까지 바르며 가장자리 풀칠의 폭은 100mm로 하시오.
- 4) 공간층에는 풀이 묻지 않도록 하시오.
- 5) 콘센트 가장자리 풀칠의 폭은 100mm로 하시오.

마. 천장면(정배)

- 1) 정배지(종이벽지)는 B벽과 평행(정면에서 볼 때 가로방향)하게 붙이되, 안쪽부터 붙이기 시작하여 가장 바깥쪽에서 최종 마무리하시오.
※ 안쪽과 중간부분의 벽지는 온장을 사용하되, 안쪽의 벽지는 50mm 이상 잘라내지 않도록 하시오.
- 2) 커튼 박스 내부는 종이벽지(소폭)를 사용하며, 인코너 부분은 10mm 겹침주어 붙이시오.
※ 커튼 박스 내부의 정배는 몰딩 상단의 내부 벽체 끝선에서 마감하시오.

[공개]

자격종목	도 배 기 능 사	과제명	침실정배
------	-----------	-----	------

2. 수험자 유의사항

- 1) 지급된 재료에 이상(파손 및 부패)이 있을 때는 시험위원의 승인을 얻어 교환할 수 있으나, 수험자의 실수로 인한 것은 추가 지급 받지 못합니다.
- 2) 도면에서 지시한 사항 및 가설물의 치수를 반드시 실측한 후 작업합니다.
- 3) 무늬가 있는 벽지의 경우, 시험위원이 사전에 무늬의 상·하단을 지정하여야 하며, 수험자는 지정된 내용에 따라 작업하여야 합니다.
- 4) 한 벽면에 합판의 이음부분이 2개소 이상인 경우, 시험위원이 지정한 가장 긴 수직 이음 부분 1개소만 보수초배합니다.
- 5) 화재감지기, 스위치, 콘센트는 덮개만을 분리하여 작업하며, 정배 후 제자리에 부착하여야 합니다.
- 6) 시험위원의 채점이 끝나면 수험자는 가설물의 도배지를 깨끗이 제거하여야 하며 도배지를 제거하지 않을 경우 감점됩니다.
- 7) 시험 중 수험자는 반드시 안전수칙을 준수해야 하며, 안전수칙을 준수하지 않았을 경우 감점됩니다.

8) 다음 사항은 실력에 해당하여 채점 대상에서 제외됩니다.

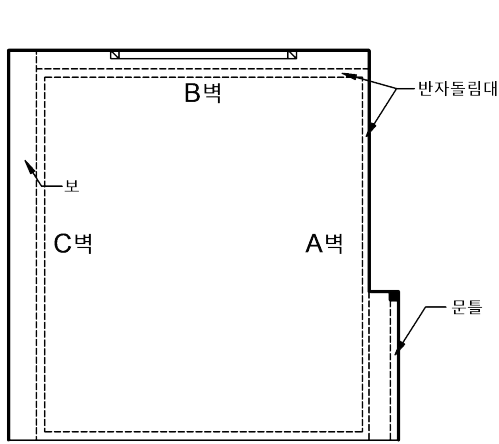
- 가) 지급된 재료 이외의 재료를 사용한 경우
- 나) 시험 중 시설·장비의 조작 또는 재료의 취급이 미숙하여 위해를 일으킬 것으로 시험위원 전원이 합의하여 판단한 경우
- 다) 슬리퍼나 샌들류를 착용하고 시험에 응시하는 경우(응시불가)**
- 라) 시험시간 내에 요구사항을 완성하지 못한 경우
- 마) 완성된 작품에 화재감지기, 스위치, 콘센트, 전등의 덮개가 일부라도 제자리에 부착되어 있지 않은 경우
- 바) 시험시간 내에 제출된 작품이라도 다음과 같은 경우
 - (1) 각각의 벽체, 천장에 대해 주어진 요구사항의 작업요소가 누락되거나 상이한 경우
 - (2) 도면 및 요구사항의 치수내용에 대해 치수오차 $\pm 20\text{mm}$ 이상인 경우
(실크벽지의 이음 부분은 치수오차 $\pm 2\text{mm}$ 이상인 경우)
 - ※ 무늬맞추기의 치수오차 $\pm 20\text{mm}$ 이상인 경우
 - ※ 벽지의 이음 부분이 심(단지)의 중앙에서 50mm 이상 벗어난 경우
 - (3) 초배지, 종이벽지, 실크벽지가 50mm 이상 파손된 경우
 - (4) 도배시 아래 기본원칙을 지키지 않은 경우
 - ㉠ 플 농도 구분을 못할 경우
 - ㉡ 도배지의 상, 하단이 바뀐 경우
 - ㉢ 요구사항12)의 칼질마감 부분을 칼질없이 마감한 경우
 - ㉣ 종이벽지 겹침 이음 시 겹쳐지는 두 벽지의 끝단 형태가 동일한 경우
 - ㉤ 천장면 정배 시 가장 안쪽의 벽지를 50mm 넘게 잘라낸 경우
 - (5) 완성된 작품이 출제 내용과 다른 경우

※ 국가기술자격 시험문제는 저작권법상 보호되는 저작물이고, 저작권자는 한국산업인력공단입니다. 문제의 일부 또는 전부를 무단 복제, 배포, (전자) 출판 하는 등 저작권을 침해하는 일체의 행위를 금합니다.
 ※ <국가기술자격 부정행위 예방 캠페인 : “부정행위, 목인하면 계속됩니다.”>

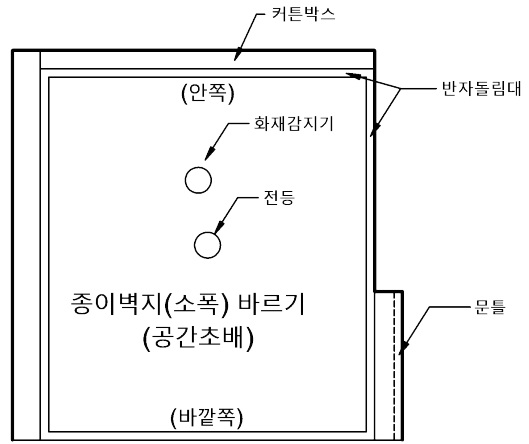
[공개]

3. 도면

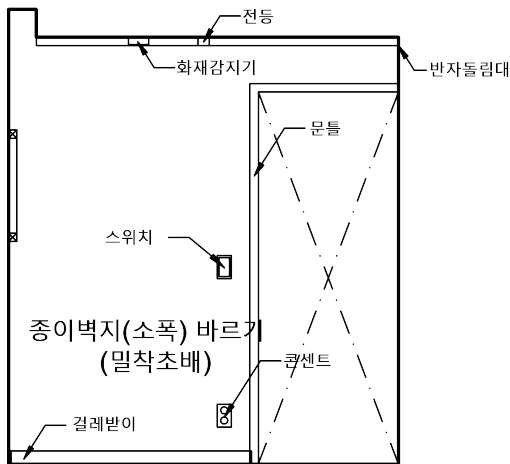
자격종목	도배기능사	과제명	침실정배	척도	N.S
------	-------	-----	------	----	-----



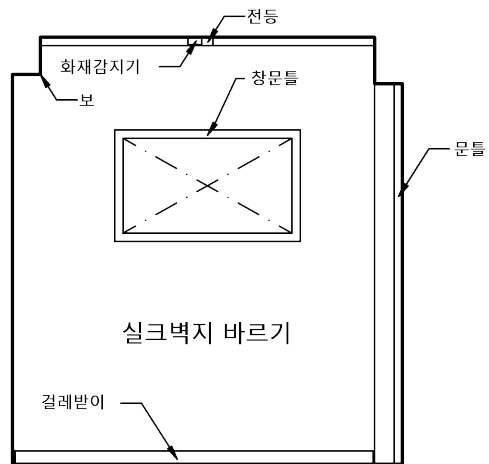
평면도



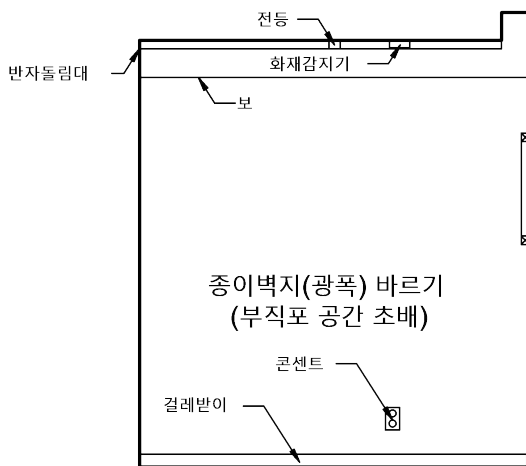
천장



A 벽



B 벽



C 벽

[공개]

4. 지급재료목록

4. 지급재료목록			자격종목	도배기능사	
일련 번호	재료명	규격	단위	수량	비고
1	종이벽지(광폭)	폭 930mm	m	8.85	0.5롤(무늬 있음)
2	종이벽지(소폭)	폭 530mm	m	25	2롤(무늬 없음)
3	실크 벽지	폭 1,060mm	m	7.8	0.5롤(무늬 있음)
4	운동지	700 × 1,000mm	장	4	
5	각 초배지	450 × 860mm	장	40	
6	부직포 초배지	폭 1,100mm	m	4.5	
7	플	1kg	봉	6	

※ 국가기술자격 실기시험 지급재료는 시험종료 후(기권, 결시자 포함) 수험자에게 지급하지 않습니다.